

Hyvinvointialueen talous- ja palvelukehityskatsaus: Marraskuu 2024

Aluehallitus 17.12.2024



Toimialojen tilannekatsaus 11/2024



AIKUISSOSIAALITYÖ JA VAMMAISPALVELUT

- **Asumispäivystyksen omaa palvelua lisätty** 7 asiakaspaikalla - yhteensä käytössä 44 omaa ja 11 ostopalvelupaikkaa.
- **Vammaispalveluiden asumispalvelujen** jonossa joulukuun alussa 35 asiakasta.
- VAKE järjesti ensimmäisen **esteettömyyskävelyn** 29.11. Koivukylän terveysasemalla. Tehdyistä havainnoista laaditaan esteettömyysraportti.
- Eduskunnan sosiaali- ja terveysvaliokunta saanut valmiiksi vammaispalvelulain muutosta koskevan mietintönsä. Eduskunta käy mietinnön pohjalta keskustelun, minkä jälkeen lain muutoksesta äänestetään osana budjettikäsittelyä joulukuussa.
- Toimialan pulssikyselyn vastausprosentti nousi 53 %:sta 65 %:iin. Vahvuutena korostuivat työyhteisöt, avoin vuoropuhelu sekä toisten ammattitaidon arvostaminen.



LASTEN, NUORTEN JA PERHEIDEN PALVELUT

- **Martinlaakson neuvola** muuttanut Myyrmanniin, uusi toimipiste avattiin 9.12.2024.
- Keskiarvojonotusaika **kasvatus- ja perheneuvontaan** (0-12 v) oli marraskuussa 16 vrk (vrt. marraskuu 2023 47 vrk) ja **nuorten psykososiaalisen tuen tiimiin** (13-21v) 14 vrk (marrask. 2023 21 vrk).
- **Huostaanottojen määrä hieman nousut.** Ajalla 1-11/2024 tehtiin 125 huostaanottopäätöstä (116 kpl 1-11/2023). **Kiireellisten huostaanottojen määrä laskenut:** 1-11/2024 tehtiin 282 päätöstä (296 kpl 1-11/2023).
- Opiskeluhuollon ei-lakisääteisissä tehtävissä toimivaa henkilöstöä koskeva selvitystyö käynnistynyt.
- VAKE, Vantaan kaso ja Keravan kasvo asettivat yhteiseksi tavoitteeksi 2025 "Edistää yhteistyössä lasten ja nuorten mielen hyvinvointia kehittämällä opiskeluhuollon yhteisöllistä työtä niin, että lasten ja nuorten turvallisuuden tunne vahvistuu ja kiusaaminen vähenee".



TERVEYDENHUOLLON PALVELUT

- **Terveysasemille** kiireettömään hoitoon pääsi määräajassa 73 % potilaista ja **päihde- ja mielenterveyspalveluihin** 92 % potilaista.
- Terveysasemapalvelut kehittää päiväaikaista kiirevastaanottoa, tavoitteena palvelujen sujuvoittaminen ja tehostaminen.
- **Suun terveydenhuollossa** kiireettömään hoitoon 4 kk sisällä pääsi 94 % potilaista.
- Oma hammaslääkäri- ja suuhygienisti- mallin pilotointi on aloitettu Kivistössä, Myyrmäessä ja Tikkurilassa.
- **Sairaalapalveluiden** asiakasmäärät kasvoivat osastoilla 39 % ja avopalveluissa 16 % vuoteen 2023 verrattuna. Vuodepaikkojen käyttöaste nousi vuoden korkeimmalle tasolle (97 %).
- Henkilöstövuokrausta ja ostopalveluja vähennetty merkittävästi kaikilla palvelualueilla.



VANHUSTEN PALVELUT

- **Ympärivuorokautisen palveluasumisen** jonossa oli 40 (ei yli 3 kk odottaneita) -> hoitoketjun sujuvoittamiseksi tehty toimenpiteitä.
- **Kotihoidon ja yhteisöllisen asumisen** välittömän asiakastyön tehostaminen jatkuu, kotihoito marraskuu 48 % (marraskuu 2023 45 %), yhteisöllinen asuminen marraskuu 60 % (marraskuu 2023 52 %).
- **Hoiva-asumisen** palveluissa valmistellaan vanhuspalvelulain mukaista uudistusta, henkilöstörakenne yhdenmukaistetaan ja henkilöstömäärää sopeutetaan uudistetun lain vaateen tasolle.
- **Toimialan vakanssien täyttöaste** 30.11.2024 oli 96 %.



PELASTUSTOIMI

- **Pelastustoiminnan** 1. yksikön toimintavalmius marraskuussa 36 % (tavoite 50 %) - samalla tasolla vuoden kumulatiiviseen toteumaan (34%) kanssa.
- **Tikkurilan alueen** toimintavalmius pelastustoiminnan 1. yksikön osalta parantunut merkittävästi lokamarraskuussa (56 %) v. 2023 samaan ajanjaksoon verrattuna (21 %) Tikkurilan valmiusaseman myötä. Ensihoidon saatavuus alueella parantunut myös.
- **Ensihoidon** hälytyksiä marraskuussa kuukausittaisen keskiarvon mukaisesti: 3122 yksikköhälytystä (syyskuussa 3150). 1-11/2024 tehtävämäärässä on laskua noin 11 % vuoden 2023 samaan ajanjaksoon verrattuna.
- **Onnettomuuksien ehkäisyn** osalta yleisiä palotarkastuksia suoritettu 73 % koko vuoden suunnitelluista kohteista.
- **Henkilöstön sairauspoissaolot** olleet kuukausittaisia keskiarvoa suuremmat syyskuusta alkaen.

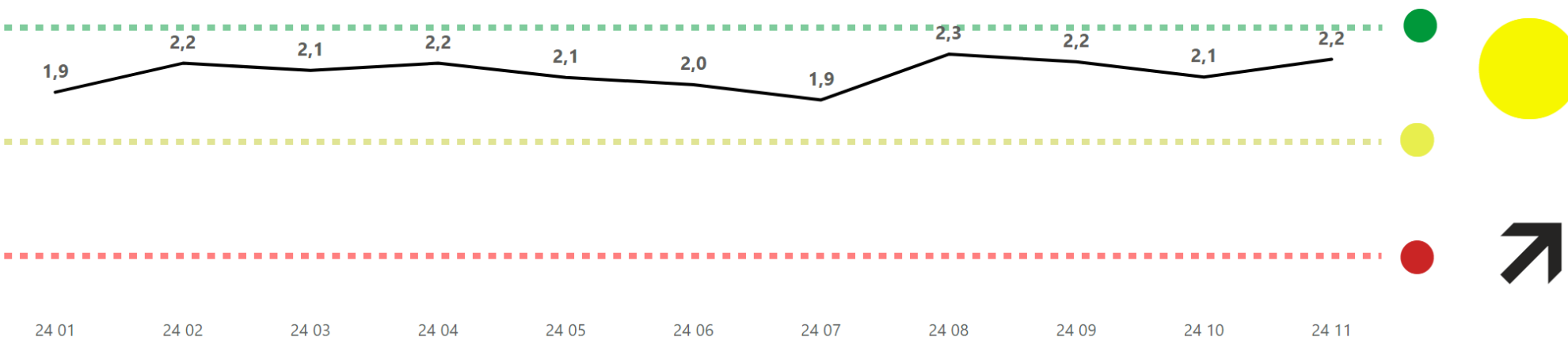
- 1) Palvelutuotanto
- 2) Erityistä
- 3) Henkilöstö

Hyvinvointialueen johdon tilannekuva



Vantaan ja Keravan hyvinvointialue
Vanda och Kervo välfärdsområde

Saatavuus*



*Koostuu:

- Terveydenhuollon hoidon viiveen mittareista
- Terveydenhuollon toteutuneen saatavuuden mittareista
- Erikoissairaanhoidon saatavuuden mittareista
- Sosiaalihuollon jonotilanteiden mittareista

Ohjeita:



Terveydenhuollon
palvelut



Aikuissosiaalityön ja
vammaisten palvelut



Konsernipalvelut



Prosenttiluvut



Pelastuslaitos



Vanhusten
palvelut



Lasten, nuorten ja
perheiden palvelut



Erikoissairaanhoido



Absoluuttiset määrät

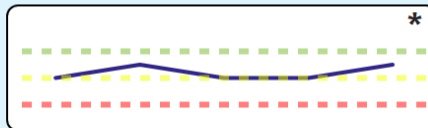
Terveydenhuollon saatavuus

* Viimeisten kuukausien kehitys

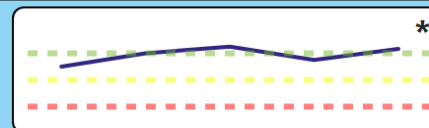


Vantaan ja Keravan hyvinvointialue
Vanda och Kervo välfärdsområde

Hoitoonpääsyn viive



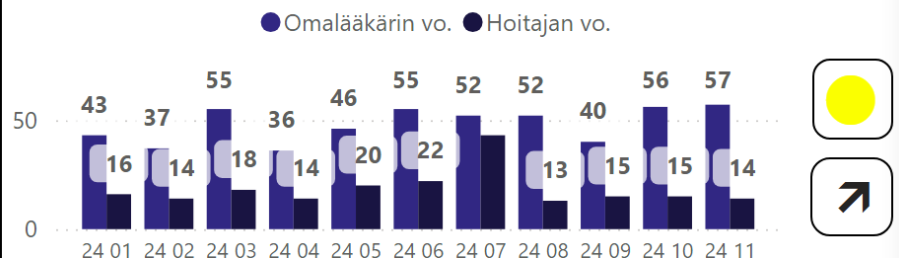
Toteutunut saatavuus



Erikois-sairaanhoito



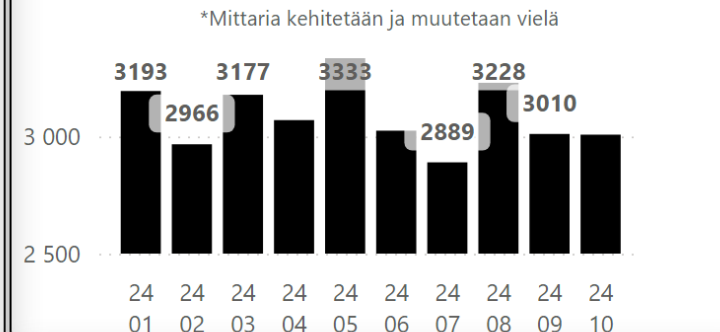
Perusterveydenhuollon vastaanottopalveluiden kolmas kiireetön vapaa aika (päivissä, T3)



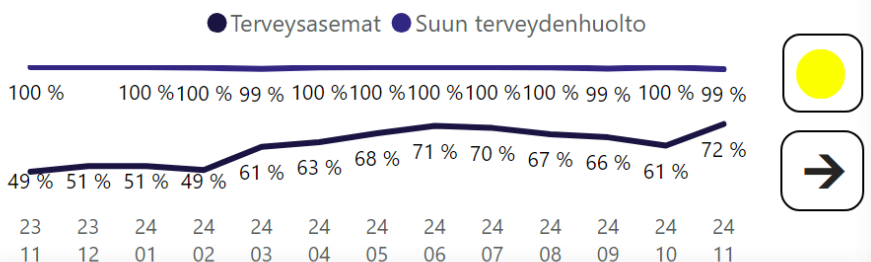
Hoitoonpäässeiden osuus (%)



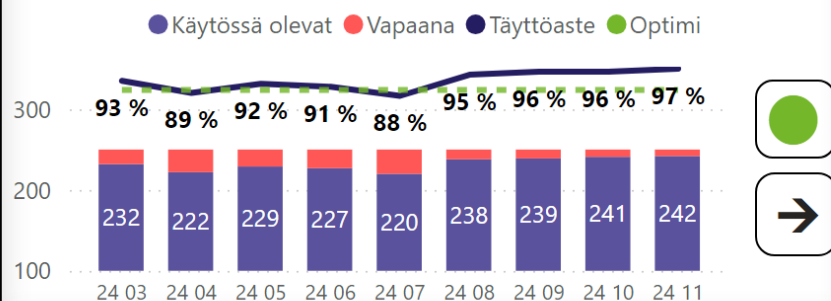
Terveyskeskuspäivystyskäyntien määrä*



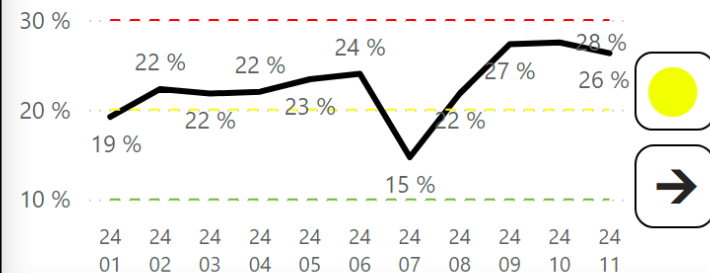
Perusterveydenhuollon saman päivän aikana vastatut puhelut (vastattujen osuus kaikista saapuneista uniikeista puheluista)



Perusterveydenhuollon vuodepaikkojen käyttö



Erikoissairaanhoidon kiireettömien läheteiden käsittelyä yli 3 vrk odottaneiden % osuus



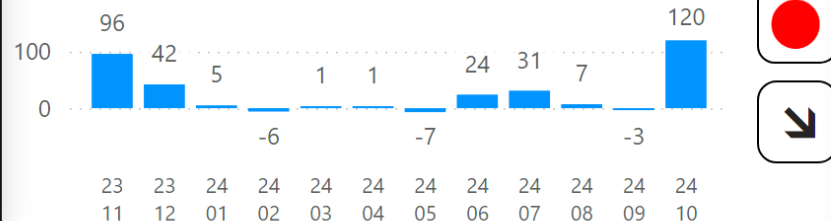
Lakisääteisiin terveystarkastuksiin osallistuneiden osuus lukuvuoden aikana (kuun lopussa)

Tilanne: Lukuvuosi 23-24 loppunut, raportoidaan 24-25 loppuvuodesta tietoaltan kautta

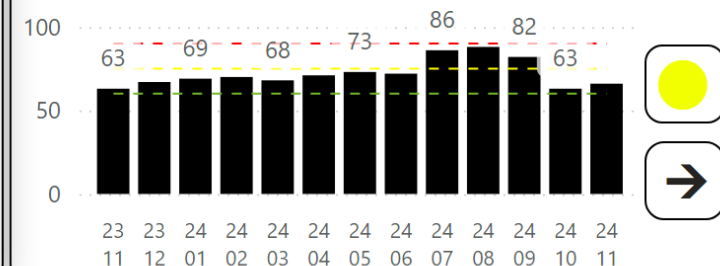


Siirtohoitoviivepäivien määrä erikoissairaanhoidosta hyvinvointialueen yksiköihin (Aiva, Terhu)

Huom. Lokakuussa on takautuvia korjauksia



Erikoissairaanhoidon alkamisen odotusajan mediaani (päivissä)





Käsittelyajat

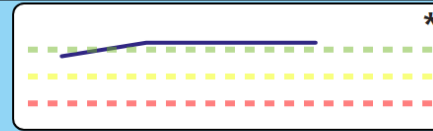
Lastensuojelu

Tilanne: Validoinnissa altaan kautta
Arvio: Marraskuun aikana

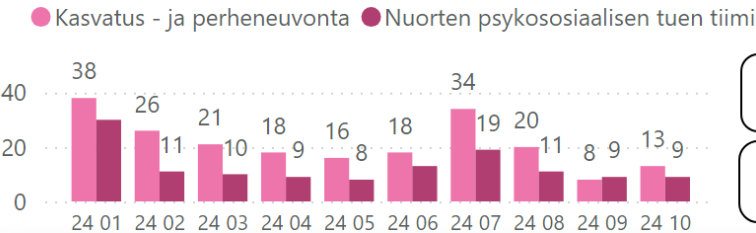
1. Ensiarvion aloitus (lastensuojeluilmoituksen käsittely)
2. PTA:n aloitus
3. PTA:n valmistuminen
4. PTA volyymit



Jonotilanteet



Kasvatus- ja perheneuvonnan (0-12 v.) ja nuorten psykososiaalisen tuen tiimin (13-21 v.) odotusaika palveluihin pääsyyn (Jonossa olevien keskimääräinen jonossaoloaika)



Palveluun pääsy

Lastensuojelu

-Päätöksen valmistuminen vireilletulosta
Tilanne: Validoinnissa
Arvio: Marraskuun aikana

-Päätöksen toimeenpanon vireilletulosta
Odottaa Apotin kehitystä



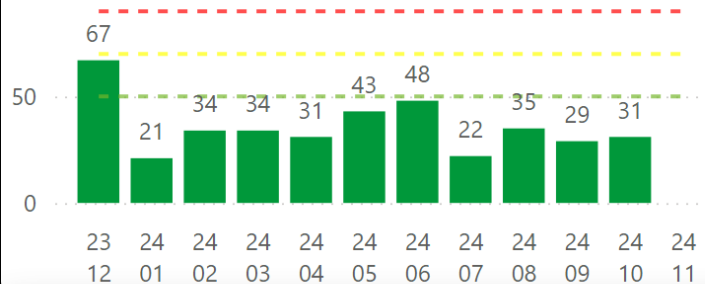
Vanhuspalvelut

Tilanne: Validoinnissa
Arvio: Marraskuun aikana

1. PTA:n aloitus
2. PTA:n valmistuminen
3. PTA volyymit



Pitkäaikaisen ympärivuorokautisen hoivan paikkaa odottavat (kuukauden lopussa)



Vanhuspalvelut

-Päätöksen valmistuminen vireilletulosta
Tilanne: Validoinnissa
Arvio: Marraskuun aikana

-Päätöksen toimeenpanon vireilletulosta
Odottaa Apotin kehitystä



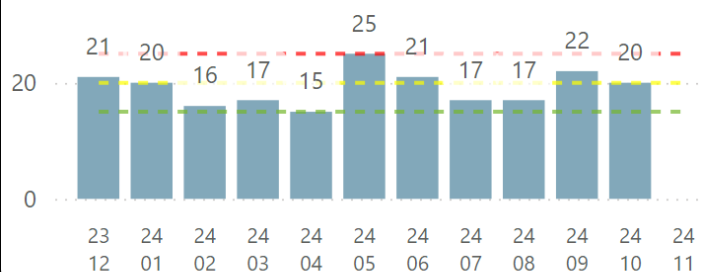
Aikuissosiaalityö- ja vammaispalvelut

Tilanne: Validoinnissa
Arvio: Marraskuun aikana

1. PTA:n aloitus
2. PTA:n valmistuminen
3. PTA volyymit



Vammaispalveluiden pitkäaikaiseen asumiseen odottavat (kuun lopussa)



Aikuissosiaalityö- ja vammaispalvelut

-Päätöksen valmistuminen vireilletulosta
Tilanne: Validoinnissa
Arvio: Marraskuun aikana

-Päätöksen toimeenpanon vireilletulosta
Odottaa Apotin kehitystä



Terveydenhuollon palvelutuotanto

Tuottavuus

Käynnit/lääkäri HTK ja Käynnit/hoitaja HTK

Tilanne: Odottaa Apotin kehitystä
Arvio: Q1 2025

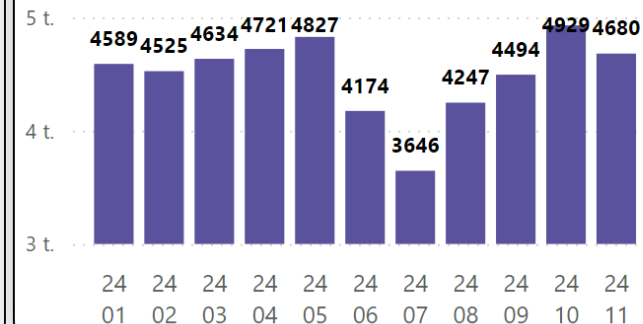
Kuvailu

Suurimmat käyntisyysdiagnoosit ICD 10

Tilanne: Odottaa Apotin kehitystä
Arvio Q4 2024

Vaikuttavuus

Elektiiviset läheteet erikoissairaanhoidon



Käynnit/lääkäri HTK ja Käynnit/hoitaja

Odottaa Apotin kehitystä
Arvio: Q1 2025

Suurimmat ja käyntisyys ICPC2

Tilanne: Odottaa Apotin kehitystä
Arvio: Q4 2024

Hoidon jatkuvuuden mittari

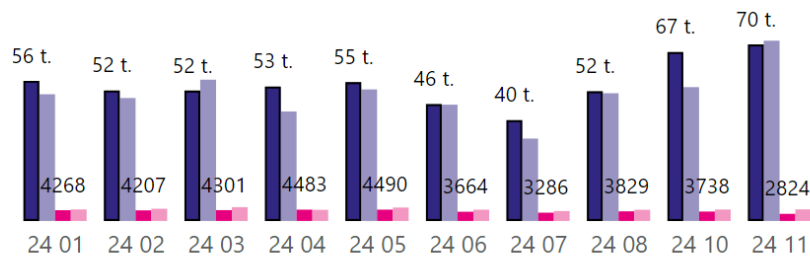
Tilanne: Odottaa Apotin kehitystä
Arvio: Q4 2024

Sairaalan hoitajaksojen keskimääräinen/mediaani pituus osastoittain

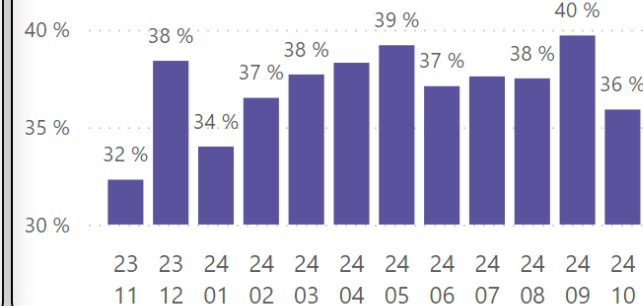
Tilanne: Validoinnissa
Arvio: Marraskuun aikana

Terveysasemapalveluiden kontaktimäärät

● Vastaanottokäynnit ● Va. Edv. ● Etävastaanotot ● Ev. Edv.



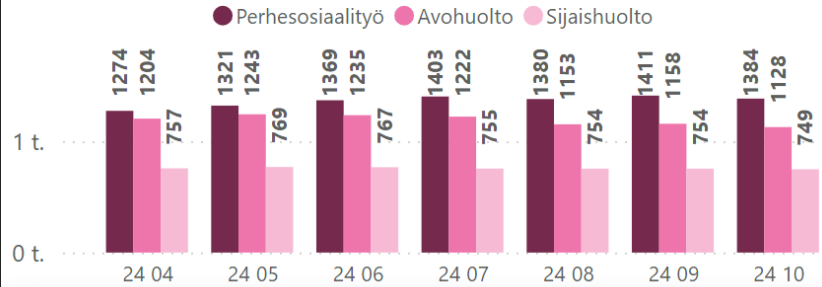
Ensikontaktissa hoidettujen potilaiden osuus



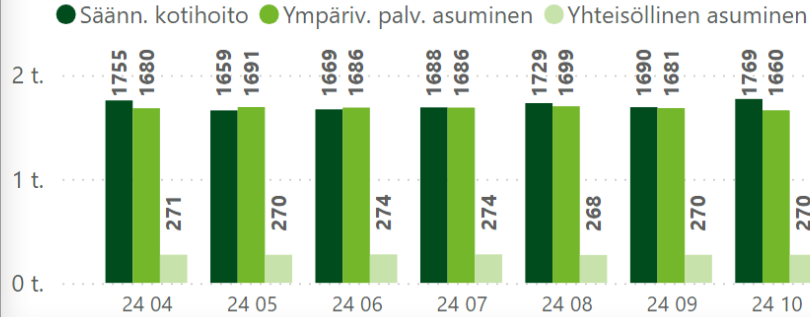
Sosiaalihuollon palvelutuotanto

Volyymeja

Lastensuojelun sosiaalityön yksiköiden ja perhesosiaalityön asiakasmäärät

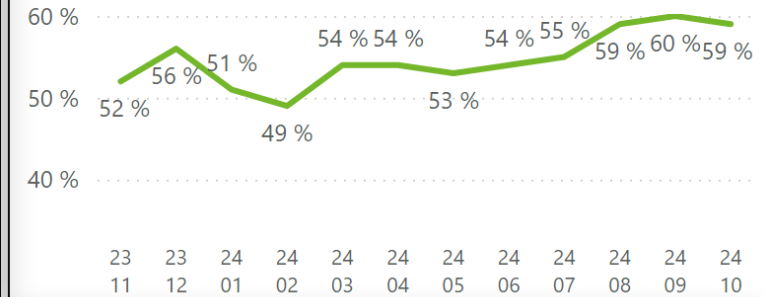


Vanhuspalveluiden asiakasmäärät



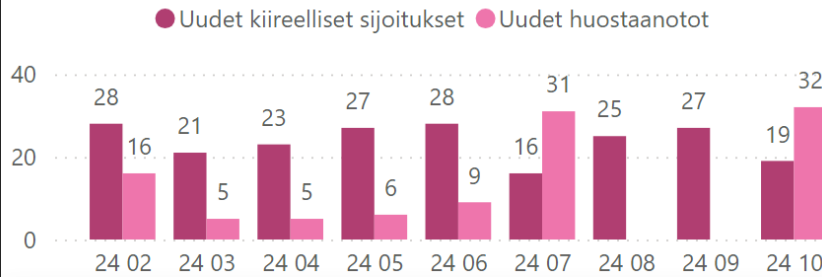
Tuottavuus

Välittömän asiakastyön osuus kokonaistyöajasta (yhteisöllinen asuminen)

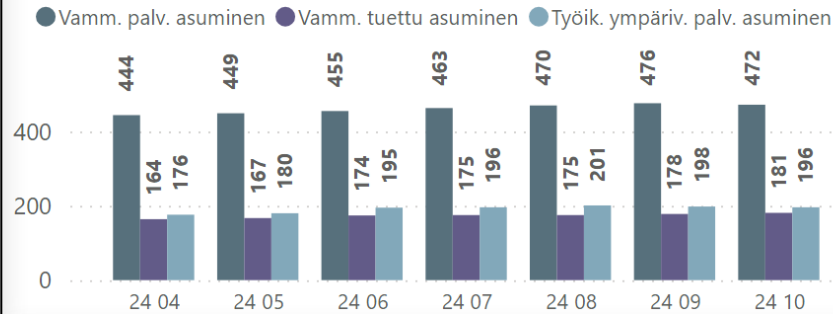


Lastensuojelun sijoitusten määrät

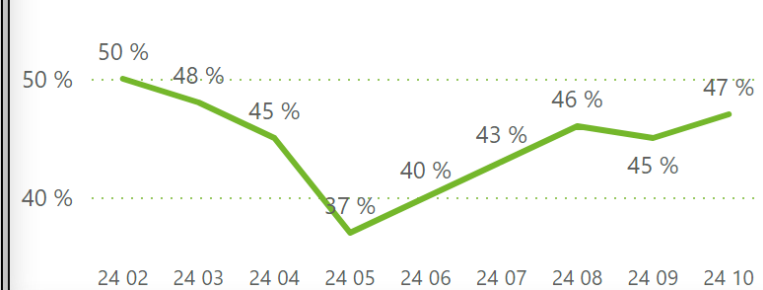
HUOM! Alle 5 henkilön tilastoja ei tietosuojasystä näytetä



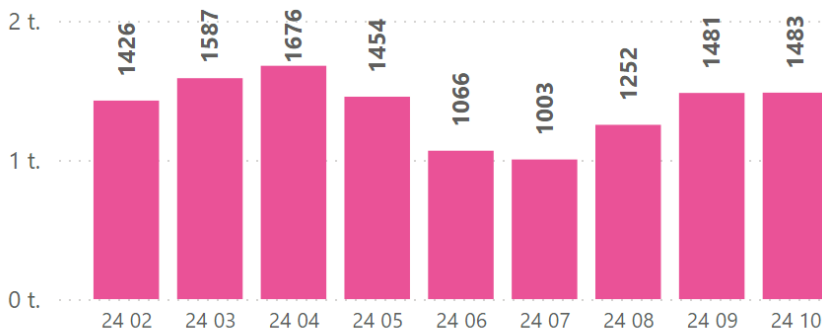
Aikuissosiaalityö- ja vammaispalveluiden asiakasmäärät



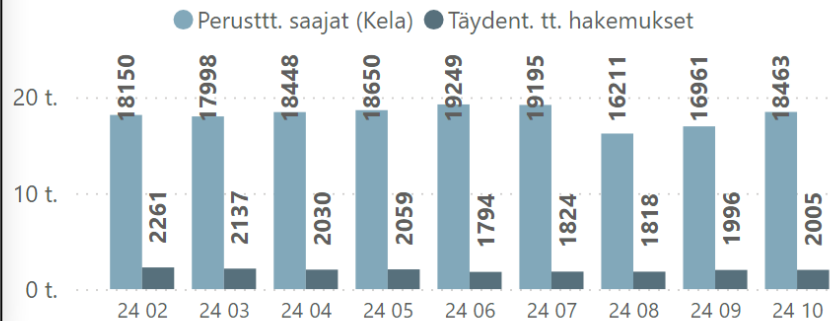
Välittömän asiakastyön osuus kokonaistyöajasta (kotihoito)



Lastensuojeluilmoitusten määrä



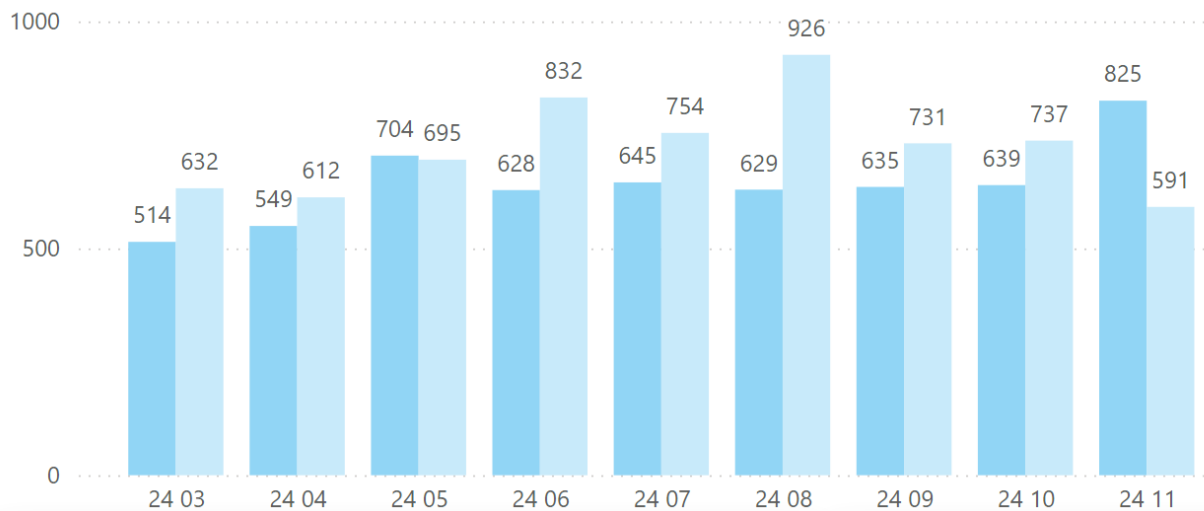
Toimeentulotuki



TBD

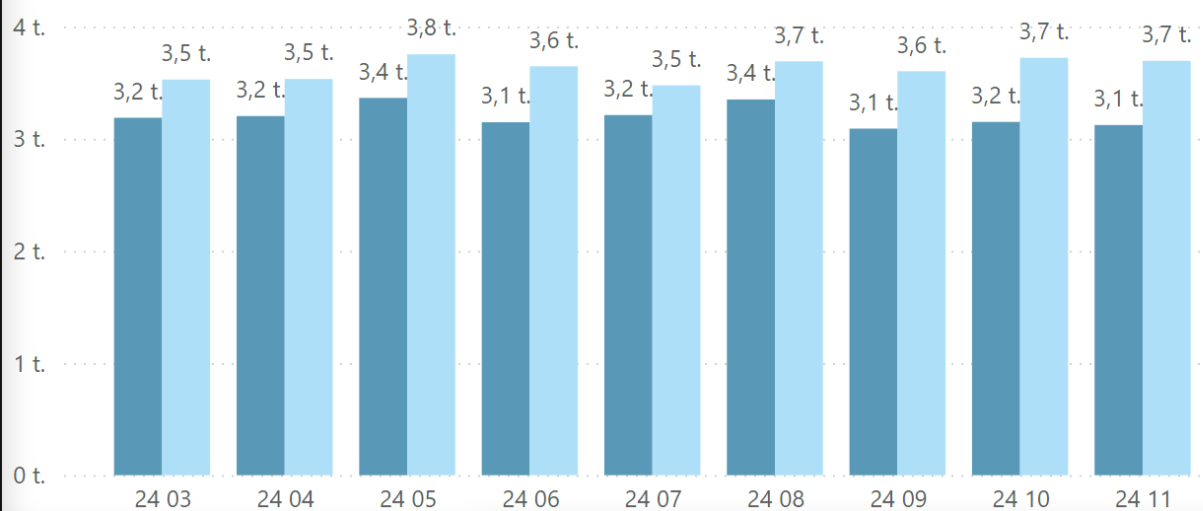
Pelastustoimen tehtävämäärät

● Tehtävämäärät ● Tehtävämäärä edv.



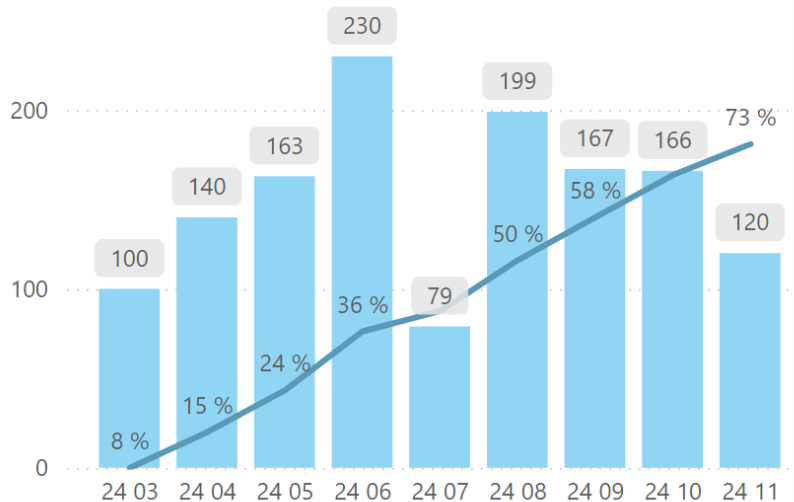
Ensihoidon tehtävämäärät

● Tehtävämäärä ● Tehtävämäärä edv.

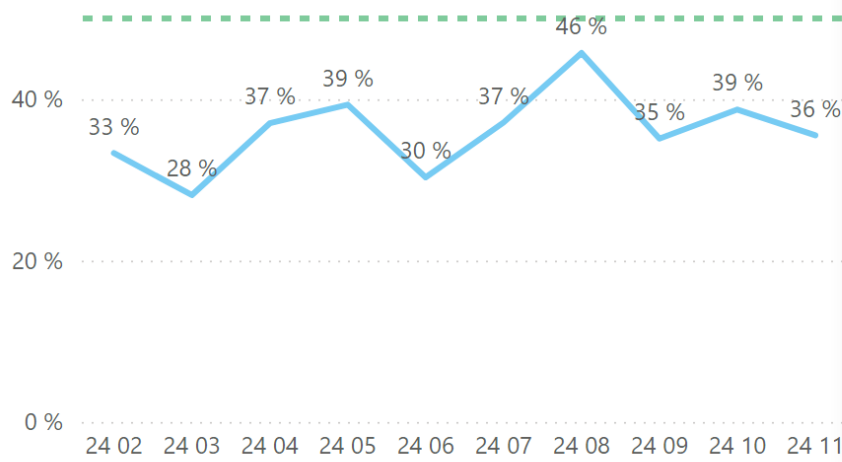


Palotarkastukset

● Määrä ● Kum. vuoden tavoite



Pelastuslaitoksen ensimmäisen yksikön toimintavalmiusajan tavoitteen täytyminen I riskiluokan ruuduissa kiireellisissä tehtävissä



TULOSSA Q1/2025

Vakanssien täyttöasteet (sosiaalihuollon palvelut)

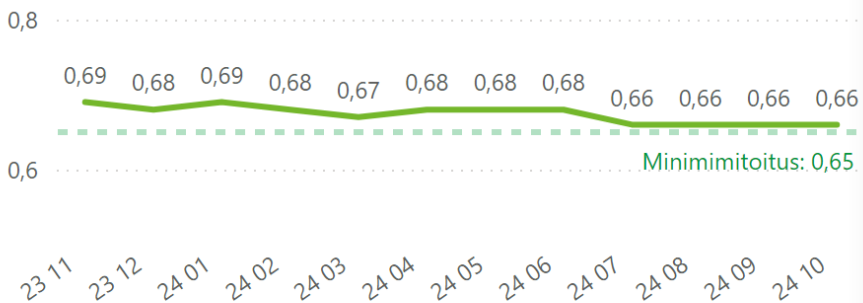
**Vakanssirekisteri käyttöön otettu,
korjaustoimenpiteet vielä käynnissä.**

Vakanssien täyttöasteet (terveydenhuollon palvelut)

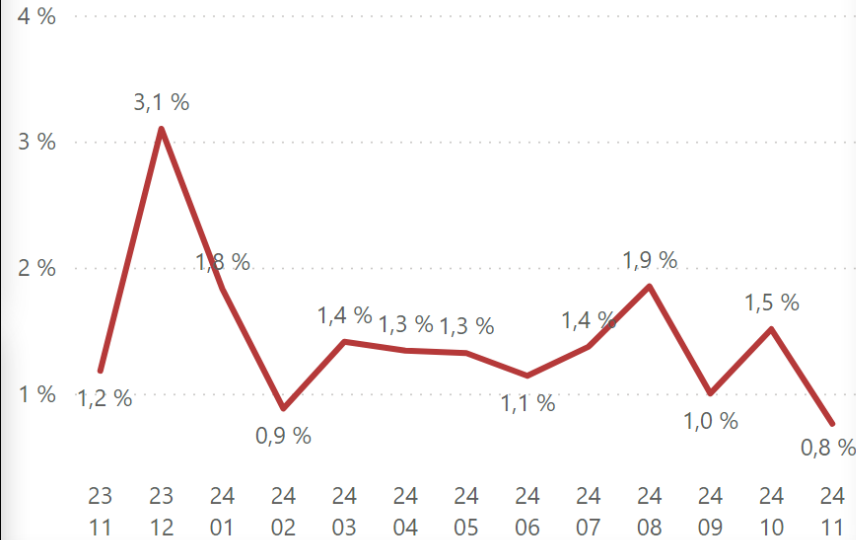
**Vakanssirekisteri käyttöön otettu,
korjaustoimenpiteet vielä käynnissä.**

Henkilöstömitoitus ympärivuorokautisessa palveluasumisessa ja laitoshoidossa

(Asiakasmäärällä painotettu keskiarvo hoiva-asumisen yksiköissä)

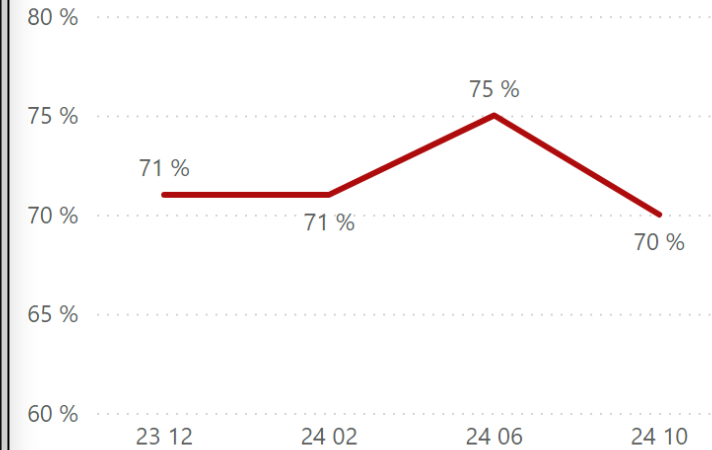


Koko henkilöstön lähtövaihtuvuus



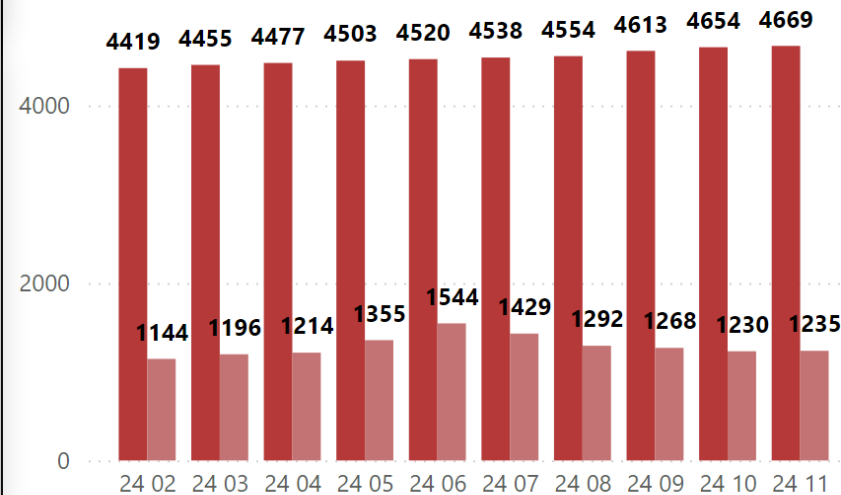
Vake-pulssin positiivisten suositelijoiden osuus vastanneista

"suositteaisin omaa työpaikkaani tuttavalleni"



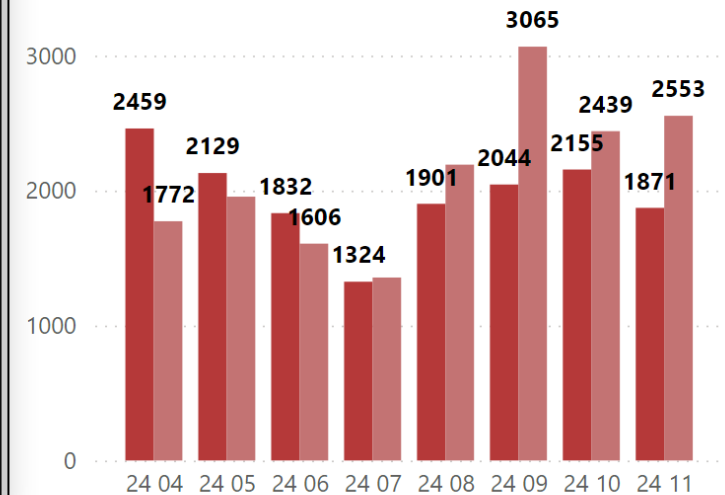
Henkilöstön määrä

● Vakituiset ● Määräaikaiset



ICT tikettien määrät

● Avatut häiriöt ● Avatut palvelupyynnöt



Mittareiden laskenta

- Raportilta löytyvien liikennevalojen perusteena ovat kullekin mittarille määritellyt tilannesäännöt
- Tilannesäännöt määrittelevät mittarille parametrin viimeisimmän kuukauden arvon mukaan
- Parametri vaihtelee 1-3 välillä, riippuen kyseisen kuukauden mittarin arvosta
- Visuaaleissa, joissa löytyy kaksi mittaria (esim. hoitopäässeiden osuus (%)) on laskettu keskiarvo näistä kahdesta parametrista, joka määrittelee liikennevalon värin.
- Tilanteessa jossa parametri ei ole kokonaisluku, parametri pyöristetään lähimpään kokonaislukuun, joka määrittelee liikennevalon värin

Parametrit

3 =



2 =



1 =



- Raportilta löytyvät nuolet näyttävät parametrin muutokset viimeisimmän ja sitä edellisen kuukauden välillä
- Huomioitavaa on, että tämä nuoli näyttää vain parametrin muutoksen
- On siis mahdollista että parametrin muutos kuukausien välillä on kasvava tai laskeva, mutta se ei vielä tarkoita liikennevalon värin muutosta
- Kun parametrin arvo on täysin sama verrattuna edelliseen kuukauteen, nuoli osoittaa oikealle



Talouden kuukausikatsaus 1-11/2024

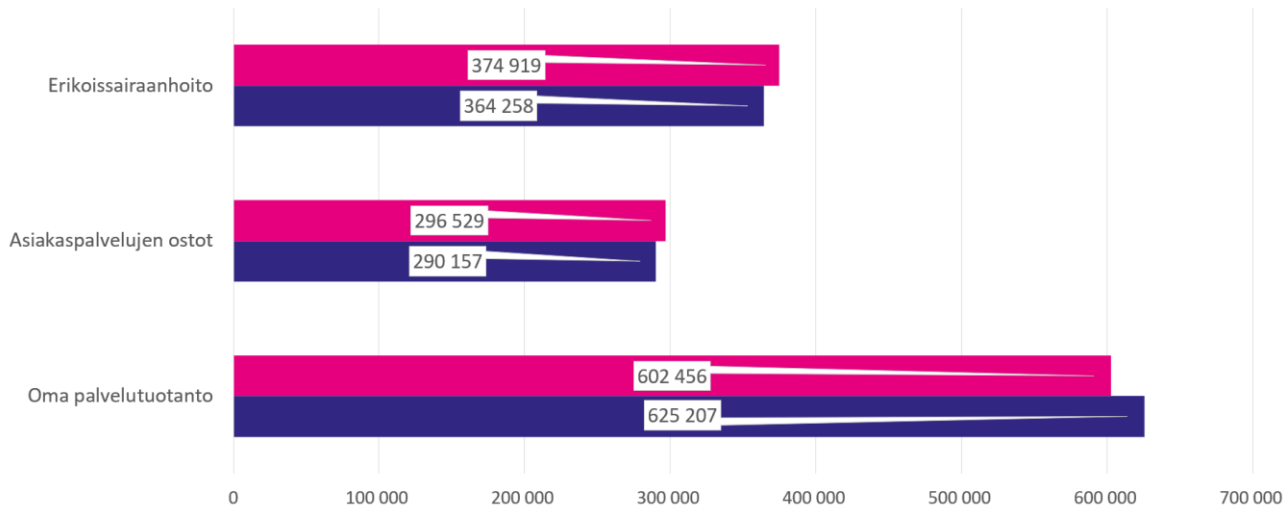


Talouden toteuma ja ennuste 2024: Hyvinvointialue



VANTAAN JA KERAVAN HYVINVOINTIALUE (1000 €)	Muutettu talousarvio 2024	Ennuste 2024	Ero (€) TA vs. ENN	Ero (%) TA vs. ENN	Tot 1-11/2023	Tot 1-11/2024
TOIMINTATUOTOT	120 755	114 561	-6 194	5,1 %	84 575	102 124
TOIMINTAKULUT	-1 279 622	-1 273 904	5 719	-0,4 %	-1 033 840	-1 088 323
Oma palvelutuotanto	-625 207	-602 456	22 751	-3,6 %	-495 326	-524 180
Asiakaspalvelujen ostot	-290 157	-296 529	-6 372	2,2 %	-229 725	-247 379
Erikoissairaanhoido	-364 258	-374 919	-10 661	2,9 %	-308 788	-316 765
TOIMINTAKATE	-1 158 867	-1 159 342	-475	0,0 %	-949 264	-986 198

Toimintakulut: Oma palvelutuotanto, Asiakaspalvelujen ostot, Erikoissairaanhoido



- **Toimintatuottojen** ennustetaan alittavan talousarvion 6,2 M€:lla (5,1 %),
- **Toimintamenojen** ennakoidaan alittavan talousarvion 5,7 M€ (0,4 %).
- **Oman palvelutuotannon** ennustetaan alittavan talousarvio 22,8 M€. Ennuste on parantunut 11,5 M€ verrattuna OVK3 ennusteeseen
- **Asiakaspalvelujen ostojen** ennustetaan ylittävän talousarvio 6,4 M€. Ennuste on huonontunut 1,8 M€:lla verrattuna OVK3 ennusteeseen
- **Erikoissairaanhoidon toimintamenojen** ennustetaan ylittävän talousarvion 10,7 M€:lla. HUS yhtymän vuonna 2024 tekemän alijäämän ennuste on 65,4 M€, josta Vaken osuus olisi 16,4% (10,7M€)



Talouden toteuma ja ennuste 2024: Hyvinvointialue ilman erikoissairaanhoidoa



VANTAAN JA KERAVAN HYVINVOINTIALUE ILMAN ERIKOISSAIRAANHOITOA (1000 €)	Tilinpäätös 2023	* Muutettu talousarvio 2024	Ennuste 2024	Ero (€) TA vs. ENN	Ero (%) TA vs. ENN	Tot 1-11/2023	Tot 1-11/2024	Ero (€) 23 vs. 24	Ero (%) 23 vs. 24
TOIMINTATUOTOT	111 692	119 455	113 261	-6 194	-5,2 %	84 575	102 446	17 871	21,1 %
TOIMINTAKULUT	-847 128	-915 364	-898 985	16 380	-1,8 %	-724 880	-772 211	-47 331	6,5 %
HENKILÖSTÖKULUT	-291 419	-354 724	-330 995	23 729	-6,7 %	-255 688	-294 678	-38 990	15,2 %
ASIAKASPALVELUJEN OSTOT	-278 875	-290 157	-296 529	-6 372	2,2 %	-229 725	-247 379	-17 653	7,7 %
MUIDEN PALVELUJEN OSTOT	-167 825	-158 911	-161 040	-2 129	1,3 %	-140 646	-134 092	6 554	-4,7 %
AINEET, TARVIKKEET JA TAVARAT	-28 350	-29 322	-30 941	-1 619	5,5 %	-25 190	-25 453	-263	1,0 %
AVUSTUKSET	-23 112	-24 031	-20 374	3 657	-15,2 %	-22 002	-18 239	3 763	-17,1 %
VUOKRAKULUT	-54 644	-56 365	-57 460	-1 095	1,9 %	-49 695	-52 092	-2 396	4,8 %
MUUT KULUT	-2 903	-1 855	-1 646	209	-11,2 %	-1 934	-279	1 654	-85,6 %
TOIMINTAKATE	-735 436	-795 909	-785 724	10 186	-1,3 %	-640 305	-669 765	-29 460	4,6 %

Toimintatuottojen ennustetaan alittavan talousarvion 6,2 M€:lla (5,2 %),

johtuen mm. valtion aikuissosiaalityön palveluille aiemmin maksamista kotoutumiskorvauksista (vaikutus 3,6 M€) sekä terveydenhuollon palveluista 3,6 M€, koska asiakasmaksukatto tulee vähentämään toimialan maksutuottoja loppuvuoden osalta.

Toimintamenojen ennakoidaan alittavan talousarvion 16,4 M€ (-1,8 %).

- Henkilöstökulut:** alitus 23,7 M€ johtuen avoimista vakansseista. Henkilöstövajausta on paikattu työvoiman vuokrauksella, jonka ennustetaan olevan 19,1 M€. Henkilöstökulujen ja työvoiman vuokrauksen vaikutus alijäämään ennakoidaan olevan 9,0 M€ vuodelle 2024.
- Asiakaspalvelujen ostot:** ylitys 6,4 M€:lla, johtuen pääosin vammaispalvelujen ylitysennusteesta (6,0 M€).
- Muiden palvelujen ostot:** ylitys 2,1 M€:lla josta henkilöstövuokrauksen ylityspaine on 14,7 M€: Terhu ylitys 4,7 M€, LaNuPe 3,0M€, Vanpa 3,8, Aiva 2,2M€, Konspa 1,0 M€. Henkilöstövuokrauksen osuus raportointikaudella on 17,2 M€. Konsernipalvelujen ennustetaan alittavan talousarvion 8,2 M€.
- Aineet, tarvikkeet ja tavarat:** 1,6 M€:n ylityspaine, mikä johtuu pääosin terveydenhuollon materiaaliostoista.
- Avustukset:** alitus 3,7M€:lla, johtuen Vanpa:n (1,2 M€) omaishoitajien tavoiteltua pienemmästä määrästä ja Aiva:n (2,8 M€) toimeentulotuen toimintamallien yhtenäistämistä.
- Vuokratulot:** ylitys 1,1 M€:lla.

Toimintakatteen ennustetaan toteutuvan 10,2 M€ parempana kuin talousarvio. Uudistusohjelman ja säästöohjelman vaikutukset näkyvät jo vuoden 2024 ennusteessa. **Toimialat eivät ole talousarvioylitystensä osalta täysin vertailukelpoisia,** sillä vuoden 2024 talousarvion laadinnassa (syksyllä 2023) riittämätön tietopohja on johtanut joihinkin virheisiin toimialakohtaisissa talousarvioissa.

Talouden toteuma ja ennuste 2024: Erikoissairaanhoido



Erikoissairaanhoido (1 000 €)	Tilinpäätös 2023	* Muutettu talousarvio 2024	Ennuste 2024	Ero (€) TA vs. ENN	Ero (%) TA vs. ENN	Tot 1-11/2023	Tot 1-11/2024	Ero (€) 23 vs. 24	Ero (%) 23 vs. 24
TOIMINTATUOTOT	800	1 300	1 300	0	0,0 %	0	-321	-321	
TOIMINTAKULUT	-364 960	-364 258	-374 919	-10 661	2,9 %	-308 960	-316 112	-7 152	2,3 %
ASIAKASPALVELUJEN OSTOT	-346 196	-364 258	-374 919	-10 661	2,9 %	-308 788	-316 765	-7 976	2,6 %
Alijäämän kirjaus	-18 600			0					
MUIDEN PALVELUJEN OSTOT	-161	0	0	0		-171	657	828	-483,7 %
VUOKRAKULUT	-3	0	0	0		0	-4	-4	
TOIMINTAKATE	-364 160	-362 958	-373 619	-10 661	2,9 %	-308 960	-316 433	-7 474	2,4 %

- **Erikoissairaanhoidon toimintamenojen** ennustetaan ylittävän talousarvion 10,7 M€:lla. HUS-yhtymän vuonna 2024 tekemän alijäämän ennuste on 65,4 M€, josta Vaken osuus olisi 16,4% (10,7M€).
- Erikoissairaanhoidon talousarvion menot (374,5 M€) sisältää HUS-palvelusopimuksen, ensihoidon, myrkytystietokeskuksen, hammaslääkäreiden erikoistumisopetuksen, lääkärihelikopteritoiminnon sekä terveyskeskuspäivystyksen. Hyvinvointialue esitti aluehallitukselle 14.5.2024 ja edelleen aluevaltuustolle 10.6.2024 päätettäväksi, että terveyskeskuspäivystyksen määräraha (10,2 milj. euroa) siirretään terveydenhuollon palvelujen toimialan määrärahaan, johon menot palveluluokituksen perusteella tulee kirjata. Erikoissairaanhoidon TA2024 menot talousarviomuutoksen jälkeen ovat 364,3 M€. **Terveyskeskuspäivystyksen määräraha (10,2 M€) on siirretty terveydenhuollon palveluihin AH 14.5.**
- HUS-yhtymä laskuttaa talousarvion mukaisesti. HUS-yhtymän talousarviossa raami on VAKEn osalta 355,5 M€. VAKEssa on varauduttu suurempaan erikoissairaanhoidon palvelutarpeeseen ja laskutukseen, ja VAKEn talousarviossa tähän on varattu talousarviomuutoksen jälkeen 364,3 M€.
- Raamin sisällä toteutetaan vuoden lopussa tasausmenettely, jossa hyvinvointialueet ja Helsingin kaupunki tasaavat laskutusta palveluiden *suhteellisen* käytön mukaisesti. HUS laskutuksen ennuste perustuu siis arvioon alueiden välisestä suhteellisesta palvelunkäytöstä ja siten pitää sisällään epävarmuuksia. Vuoden toisen neljänneksen perusteella VAKEn suhteellinen palvelunkäyttö näyttää olevan noin 2,0 % korkeampaa, mikä vastaisi VAKEn vuoden 2024 erikoissairaanhoidon talousarviota.

Kiitos!

